

分布 四川(灌县青城山)。

(138) 林优食蚜蝇 *Eupeodes silvaticus* He, 1993 (图 103)

Eupeodes (Eupeodes) silvaticus He, 1993: 89-90.

体长 11.0mm, 翅长 9.0mm

雄性 头顶三角后缘覆白色粉被; 额角 85° , 在触角上方具褐色卵形斑; 颜下方无黑毛, 侧面观中突上下不对称, 中条黑褐色。触角深褐色, 下缘色较淡。小盾片被黑毛, 在侧缘及后缘被黄毛。腹部第 2 节背板横置 1 对近似三角形黄斑, 黄斑未达背板侧缘; 第 3、4 节背板各具 1 条前侧角达背板侧缘的波状黄横带, 带之后缘中部深凹, 前缘在两侧较正中凹入深, 前 1 条黄带宽度大于分隔两条黄带间黑带的宽度, 黄带前侧角达背板侧缘; 第 5 节背板中部具 1 黑横带。前足腿节基部 $2/3$ 、中足腿节基部 $2/5$ 及后足腿节基部 $3/5$ 黑色; 跗节端部 4 节背面黑色; 前足腿节端部 $2/3$ 处长毛为黑色。翅染黄褐色。微毛覆盖翅膜的大部分, 翅瓣全部被毛。(摘自 He, 1993)

分布 黑龙江(宁安县)。

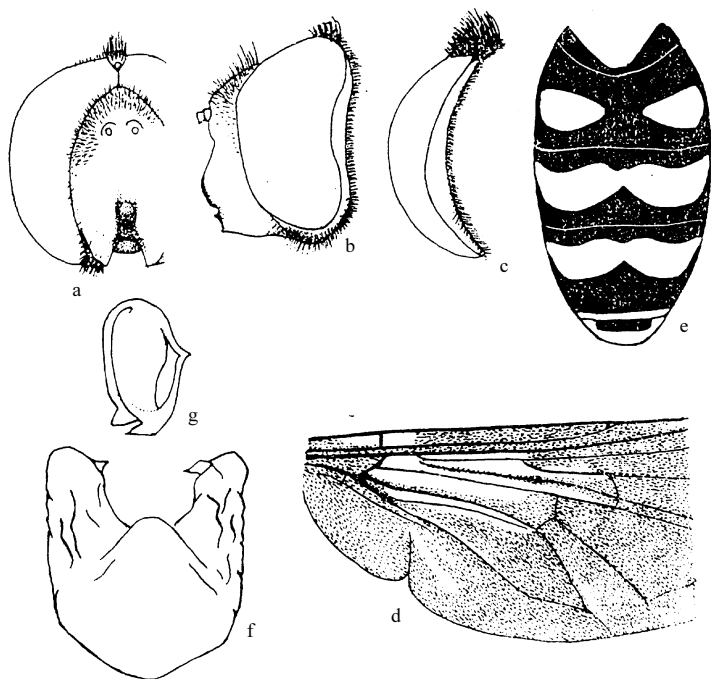


图 103 林优食蚜蝇 *Eupeodes silvaticus* He (仿 He, 1993) ♂

- a. 头部 (正面观) (head in frontal view) b. 头部 (侧面观) (head in lateral view) c. 头部 (后侧面观, 示眼后眶) (head in posterolateral view, showing postocular orbit) d. 翅 (部分, 示微毛分布) (part of wing, showing distribution of microtrichia) e. 腹部 (背面观, 示黄斑及黄带形状) (abdomen in dorsal view, showing the yellow spots and bands) f. 雄性下生殖板 (腹面观) (hypandrium in ventral view) g. 上叶 (superior lobe)